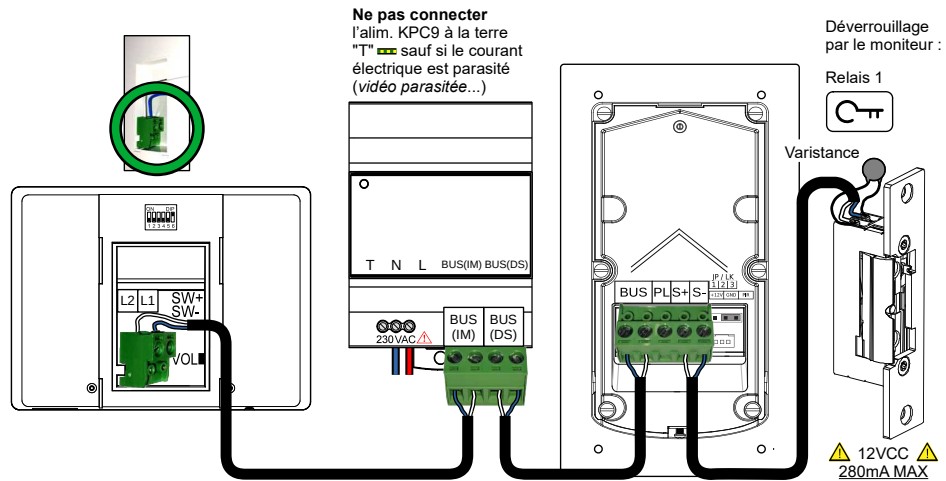


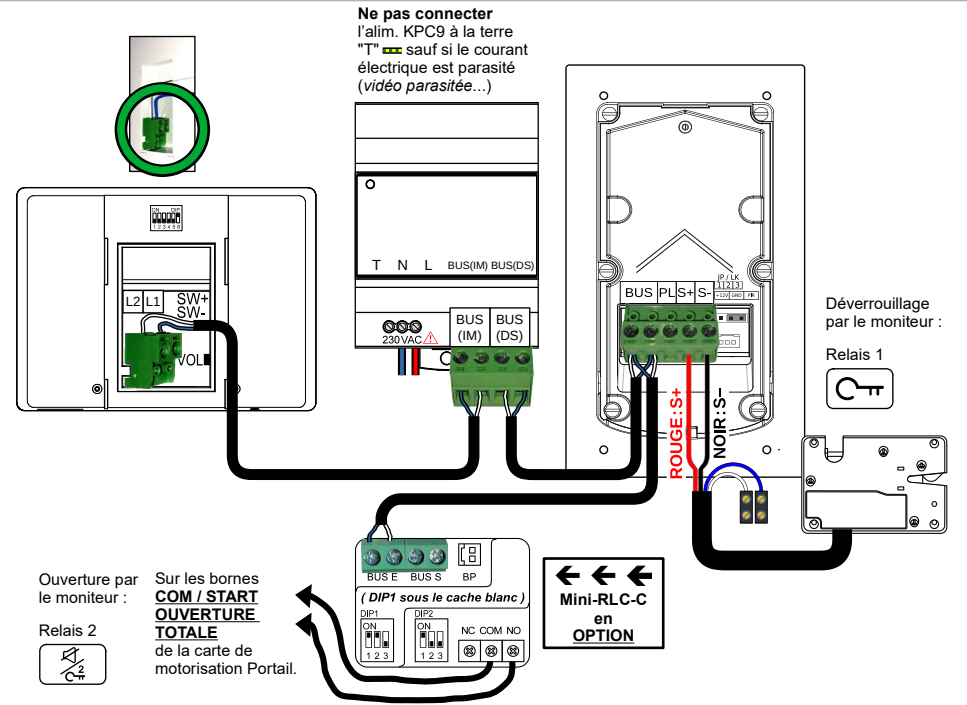
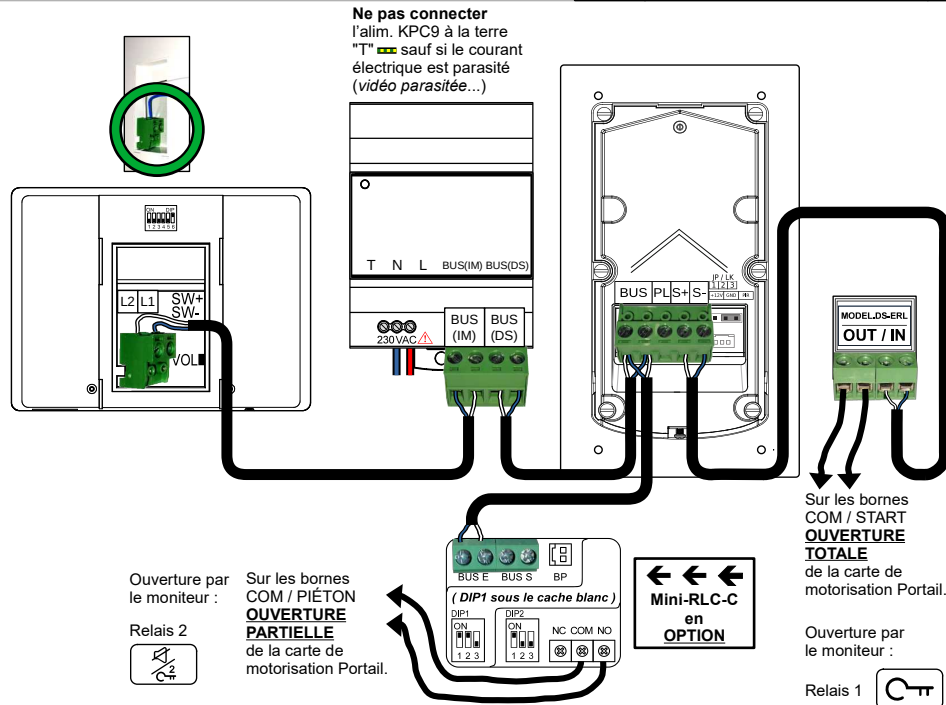
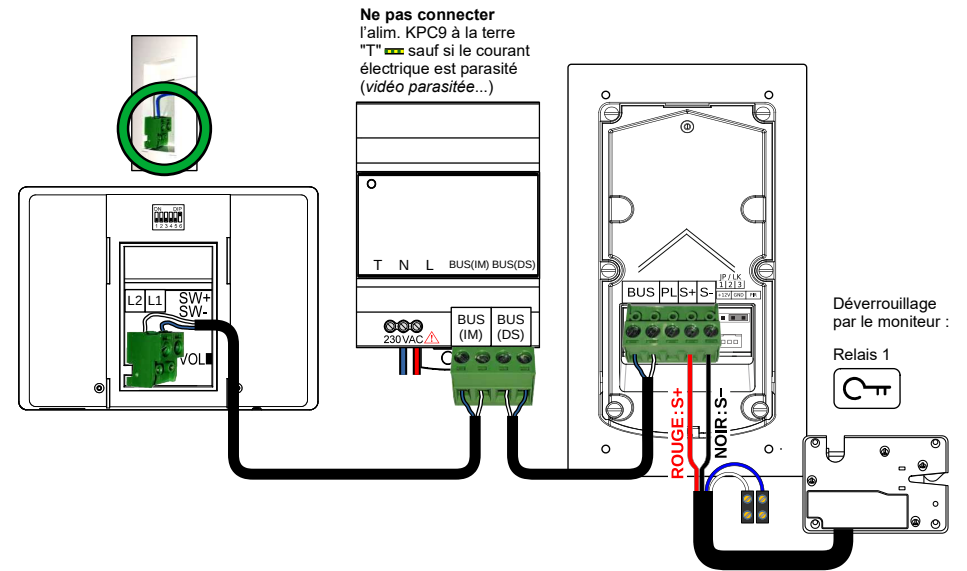
SANS SMARTYBOX®

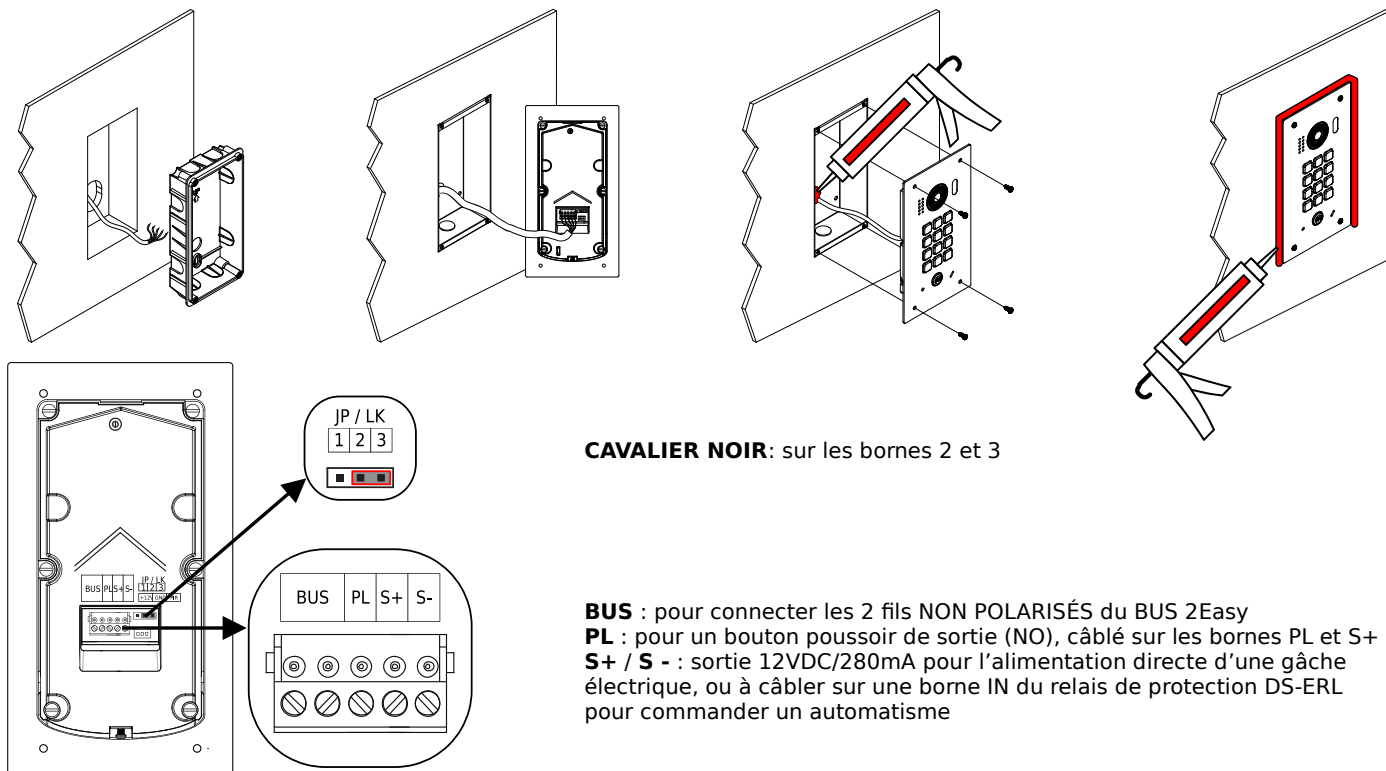


SM-SAPHIRUS-CEAV



AVEC UNE SMARTYBOX®





Réglages rapides de la platine à clavier codé

Programmer un code pour le relais n°1 (gâche ou relais DS-ERL connecté aux bornes S+/S- de la platine) :

* + 1 2 3 4 + # + 2 0 + # + (le code à programmer de 1 à 12 chiffres) + # + *

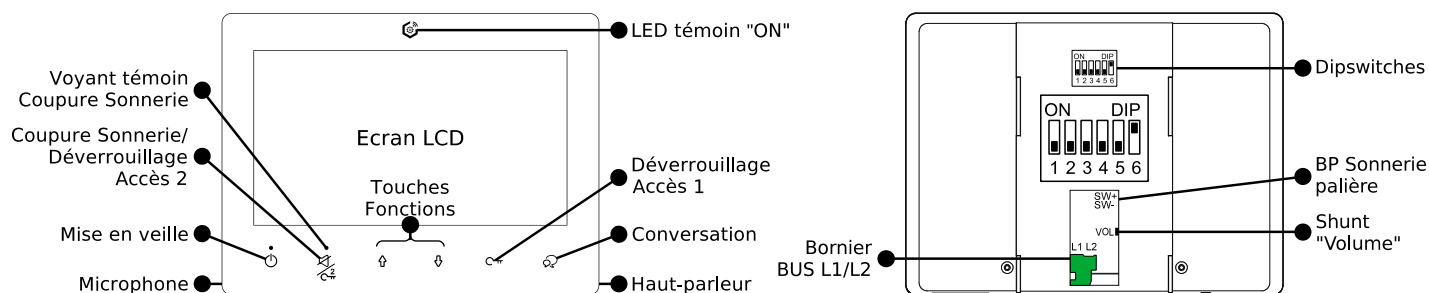
Changer le temps pour le relais n°1 (gâche ou relais DS-ERL connecté aux bornes S+/S- de la platine) :

* + 1 2 3 4 + # + 0 3 + # + (le nombre de secondes x 3 sur 2 chiffres, par exemple pour 3s taper "0 9") + # + *

Programmer un code pour le relais n°2 (Mini-RLC-C ou KDT-RLC-RD câblé sur le BUS 2Easy) :

* + 1 2 3 4 + # + 6 0 + # + (le code à programmer de 1 à 12 chiffres) + # + *

Code d'appel "00" N°6 sur ON



Réglages rapides du moniteur

Changer la "Sonnerie Platine" en changeant de "Groupe de sonneries" :

Faire un appui sur "↑" sortir de la veille > Rappuyer plusieurs fois sur "↑" . La 1ère mélodie est la "Sonnerie Platine".

Changer le volume de la "Sonnerie Platine" :

Faire un appui sur "↑" sortir de la veille > Appuyer plusieurs fois sur "↻" . Le volume peut être **Fort** ou *faible*.