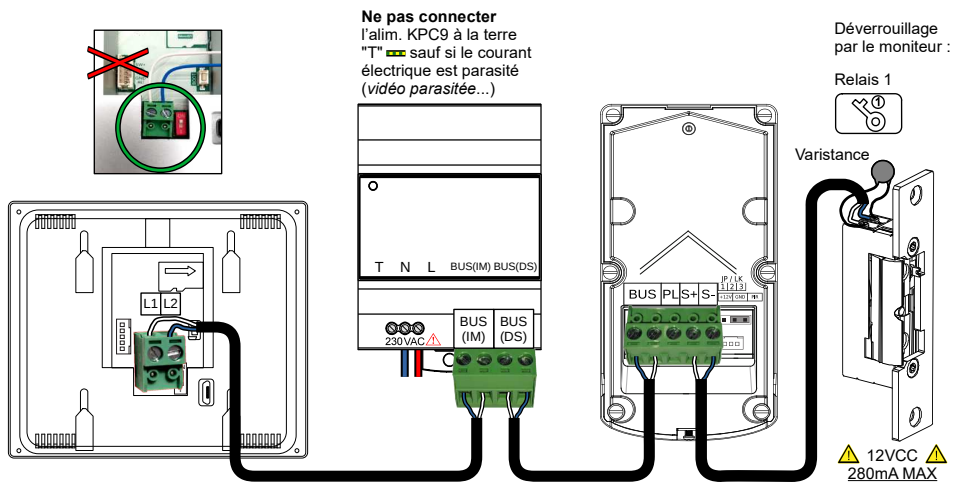


## SANS SMARTYBOX®

100% COMPATIBLE BOÎTE À COLIS CONNECTÉE

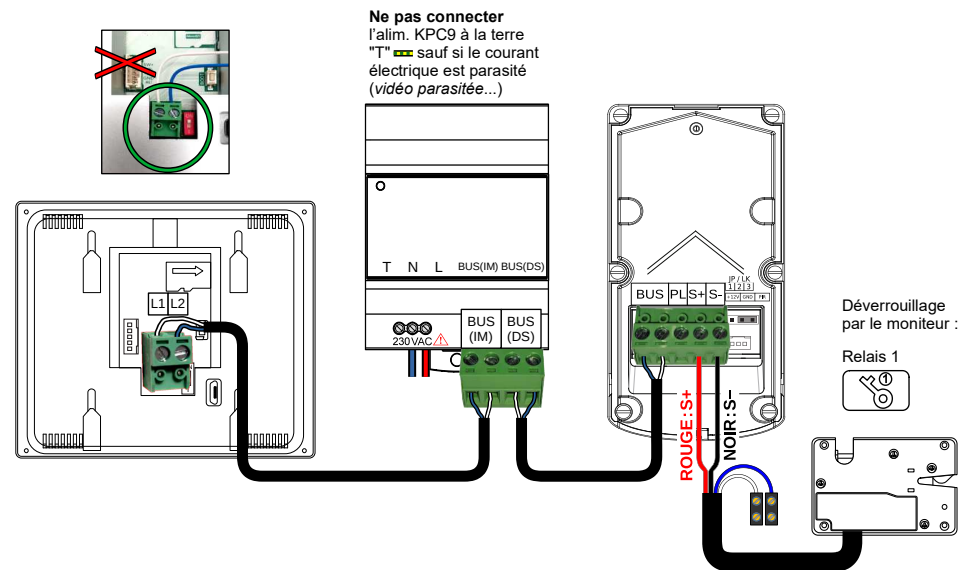


SM-SAPHIRUS-IP-P

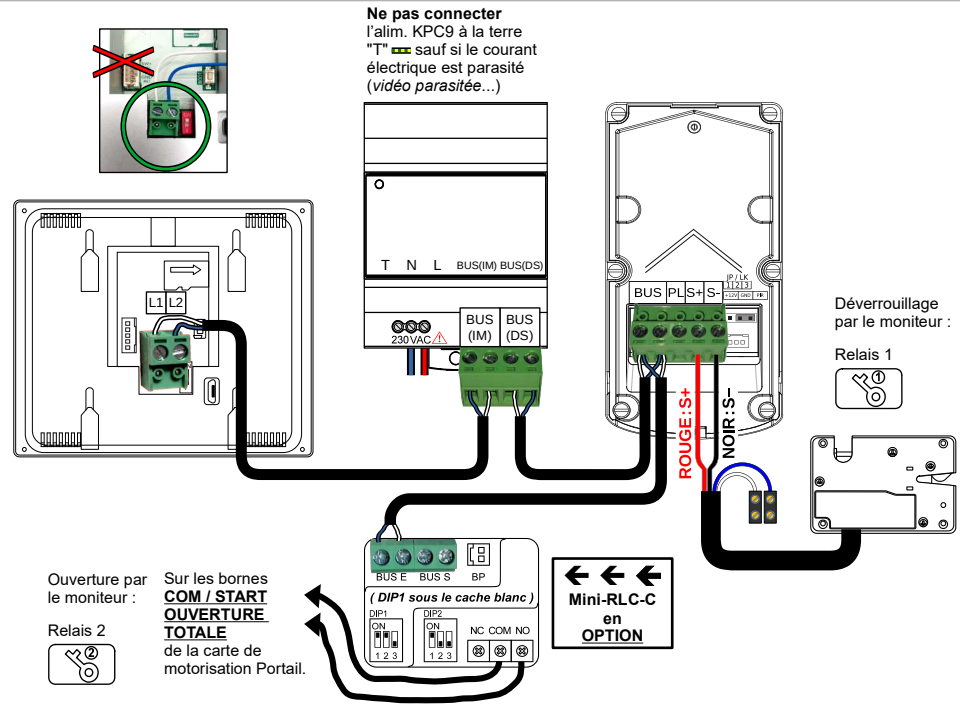
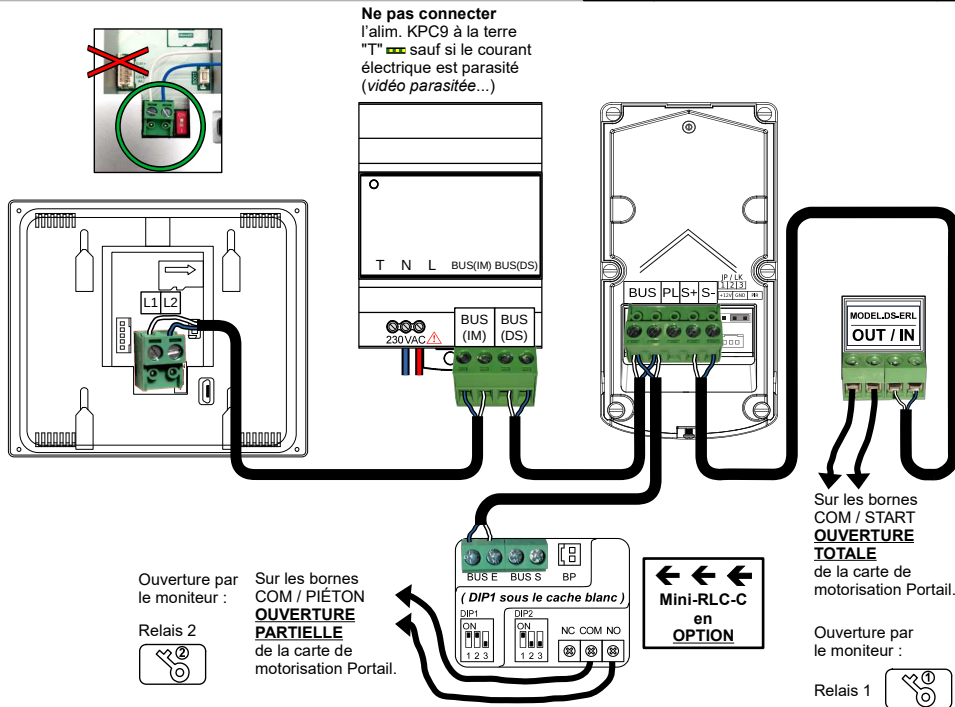
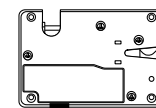


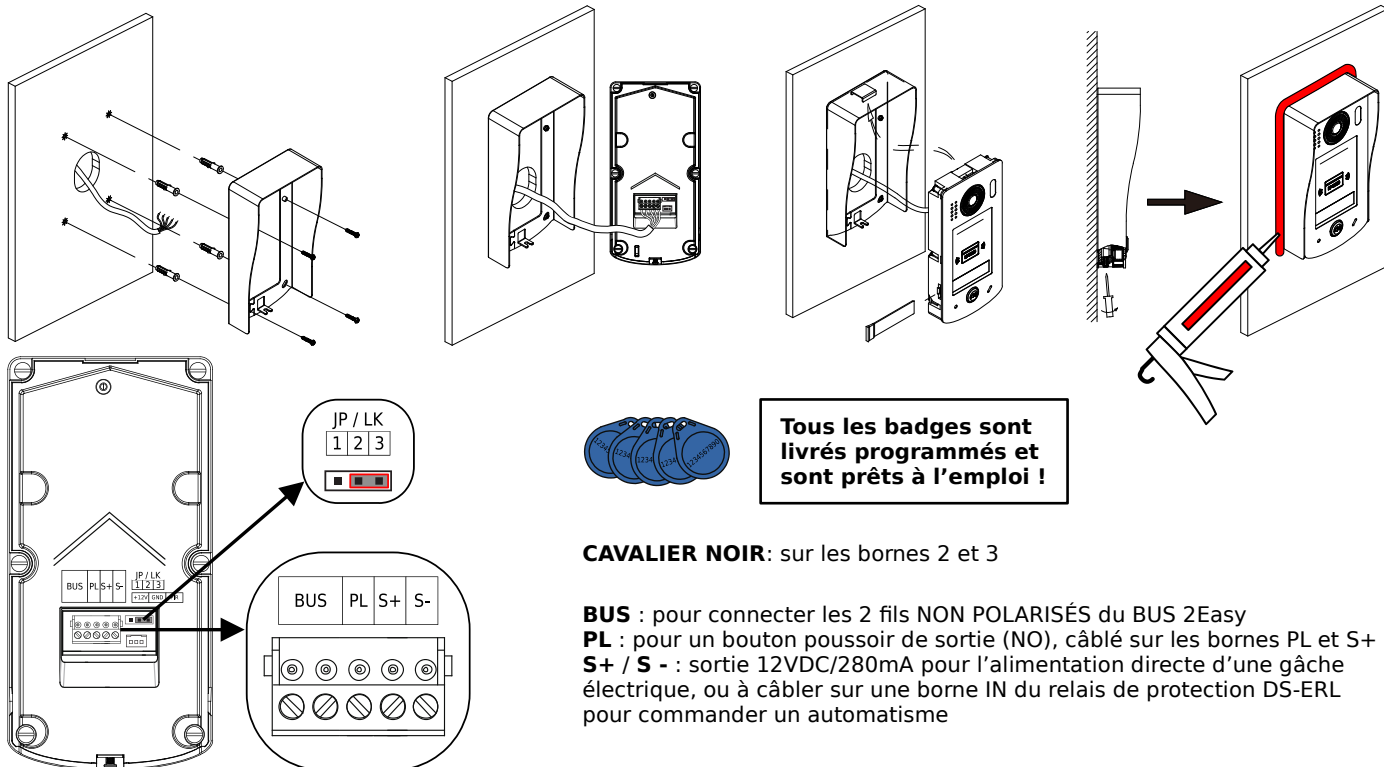
## AVEC UNE SMARTYBOX®

100% COMPATIBLE BOÎTE À COLIS CONNECTÉE





Déverrouillage par le moniteur :






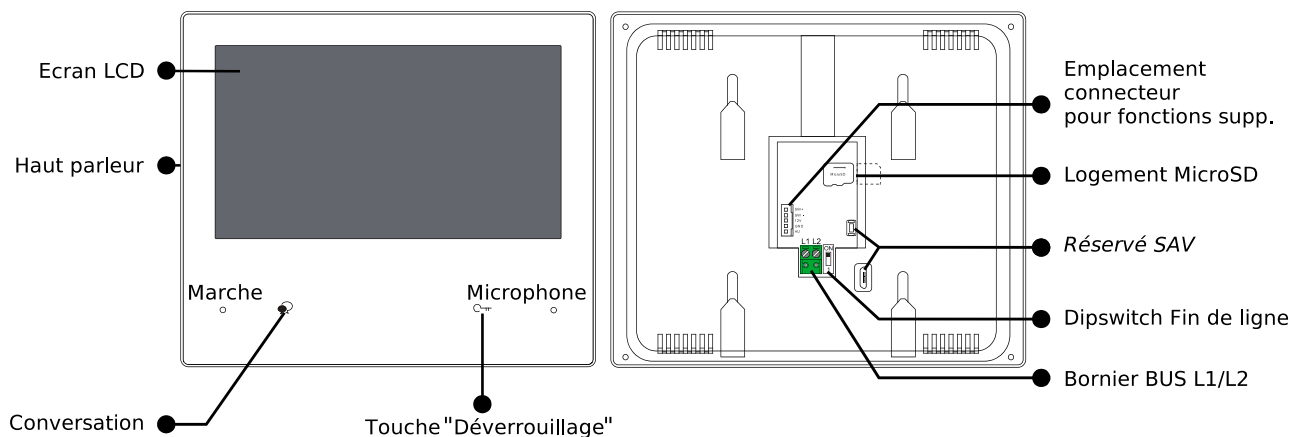
**Réglage de la durée du déverrouillage** : vous pouvez régler la durée de déverrouillage de 0,3 seconde à 29,7 secondes.

Présenter le BADGE MAÎTRE "ADD" . Le buzzer sonne 2 fois ("BIIP!!!" "Bip!") + Couleur du rétroéclairage **BLANC**.




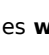
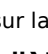


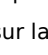


Puis présenter le BADGE MAÎTRE "DELETE" . Le buzzer sonne encore 2 fois ("BIIP!!!" "Bip!") + Couleur du rétroéclairage **JAUNE**.

Présenter le BADGE MAÎTRE "ADD" . Le buzzer sonne 2 fois ("BIIP!!!" "Bip!") + Couleur du rétroéclairage **ROUGE**.

Puis appuyez sur le bouton d'appel **en restant appuyé** : la platine émet alors des "Bip" tant qu'on reste appuyé : **1 "Bip" = 0,3 seconde**  
**Pour une durée de 2 secondes = il faut entendre 6 x "Bip" / Pour une durée de 5 secondes = il faut entendre 15 x "Bip" / Etc...**



### Réglages rapides du moniteur

- ① **Paramétrer le Code d'Appel** : "  **Réglages** " > "  **Installateur** " > " **Code d'appel** " > " **Code de sécurité** ", le clavier apparaît > Saisir le code **6 6 6 6 6 6 6 6** > "OK" > Puis saisir le code **3 2** sur le moniteur > "OK"
- ② **Activer le WiFi** : **Écran accueil** > "  **Réglages** " > Menu de gauche "  **Administrateur** " > " **Réglages wifi** " > Toucher "**[OFF]**". Patienter jusqu'à ce que le WiFi s'active...et que **[ON]** apparaisse.
- ③ **Connexion du moniteur** : Toucher le réseau WiFi de la box (plusieurs pages possibles...) > Saisir le MDP > Valider par "OK"  
 La connexion s'établit, après quelques minutes selon les box... Le nom du réseau apparaît en **ROUGE "connecté"**  
 Revenir à l'écran d'accueil en appuyant sur la maison "  " dans l'angle en bas à gauche.
- ④ **Transfert "Mode vacances"** : **Écran accueil** > "  **Scénarios** " > Choisir "**Transfert d'appel mode vacances**"
- ⑤ **Enregistrement Serveur SIP** : **Écran accueil** > Toucher l'icône "nuage" du serveur SIP en bas de l'écran "  " >  
 > Toucher "**Utilisation par défaut**" ...patientez... > Toucher "**Enregistrement manuel**",... "**enregistrement OK**" apparaît.  
 Revenir à l'écran d'accueil en appuyant sur la maison "  " dans l'angle en bas à gauche.  
 Le symbole "  " doit apparaître à l'intérieur du nuage , sinon recommencez "Enregistrement Serveur SIP"...