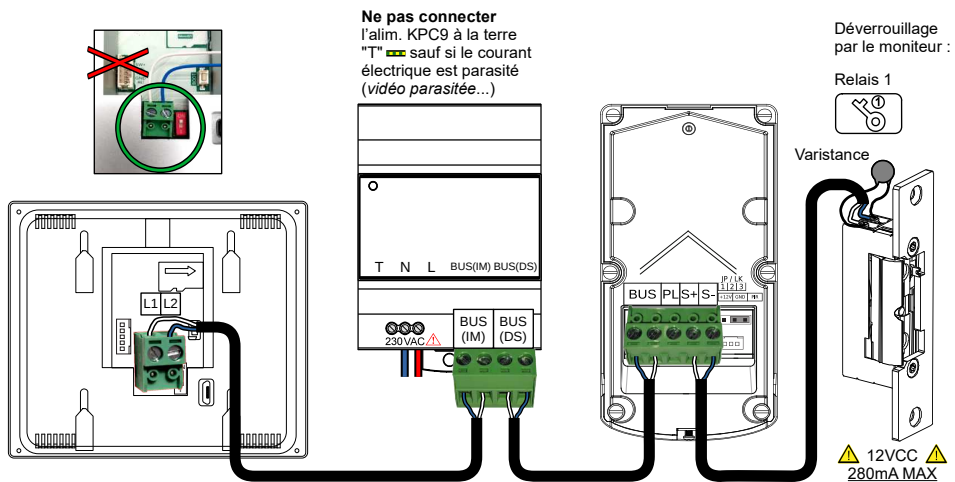


SANS SMARTYBOX®

100% COMPATIBLE BOÎTE À COLIS CONNECTÉE

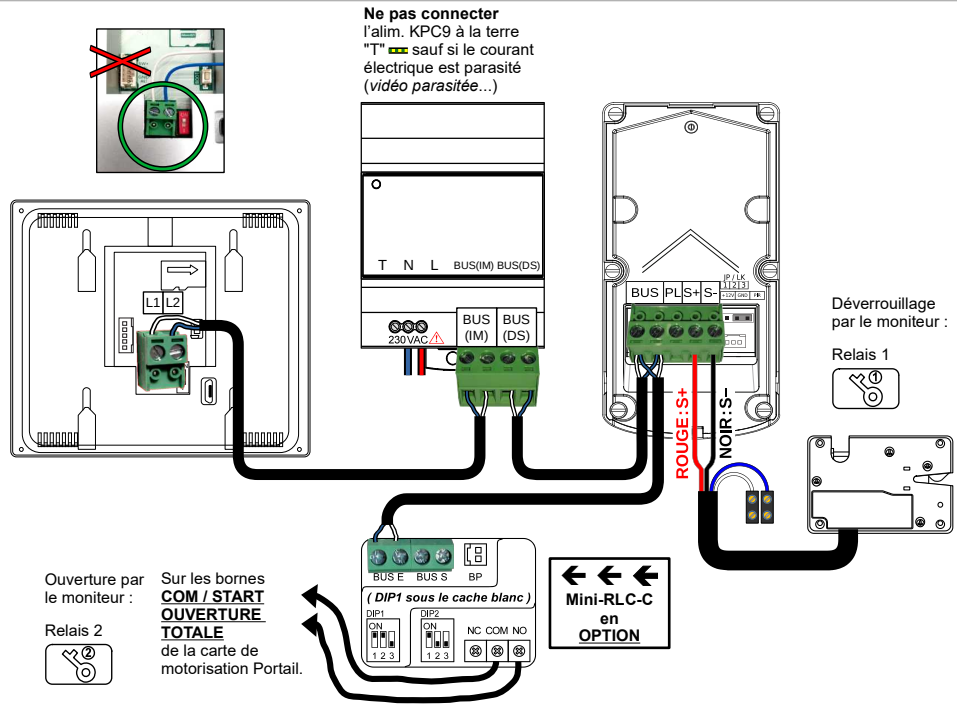
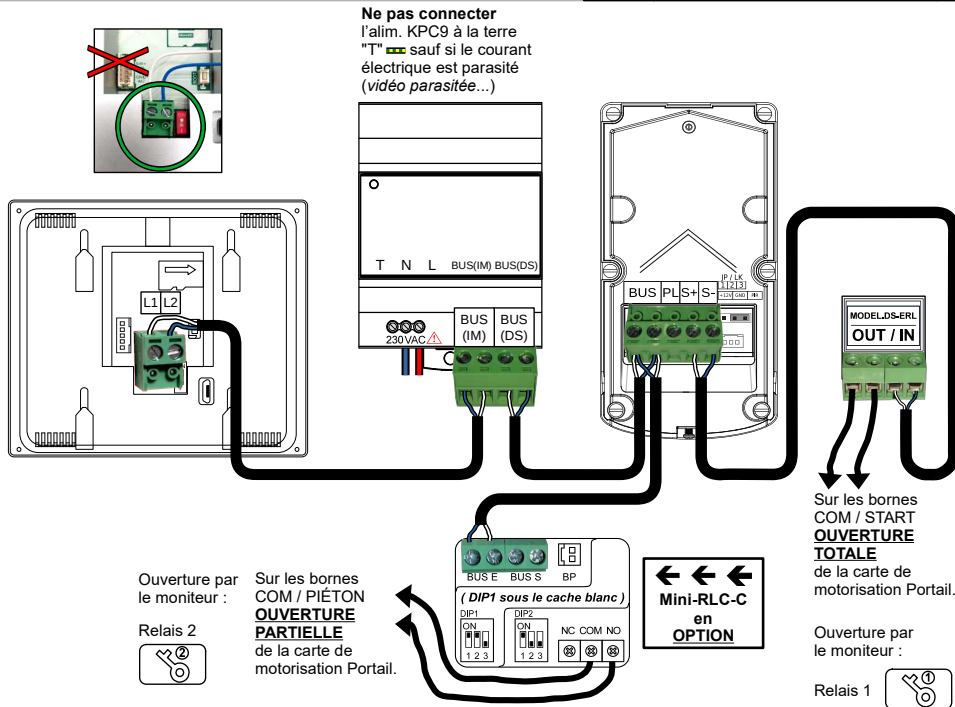
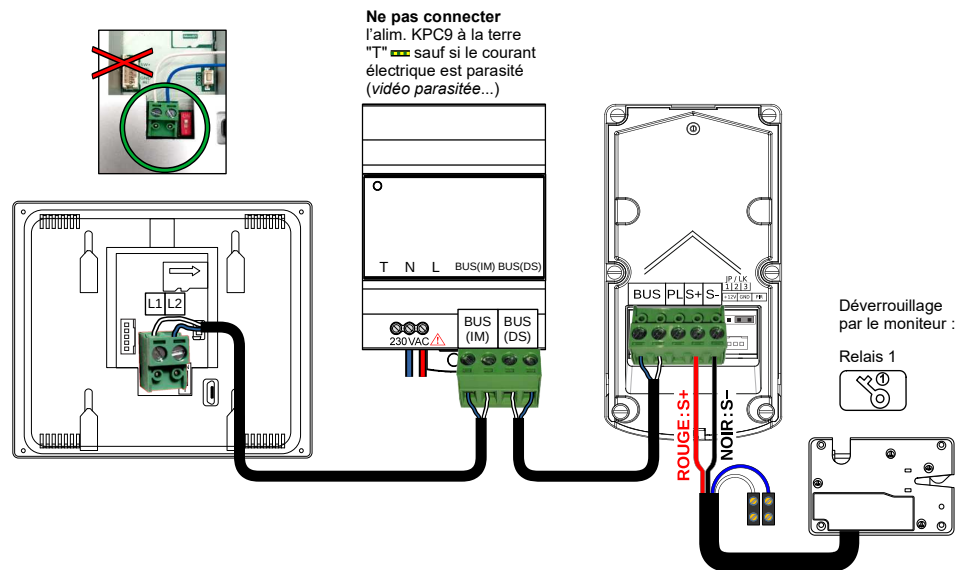


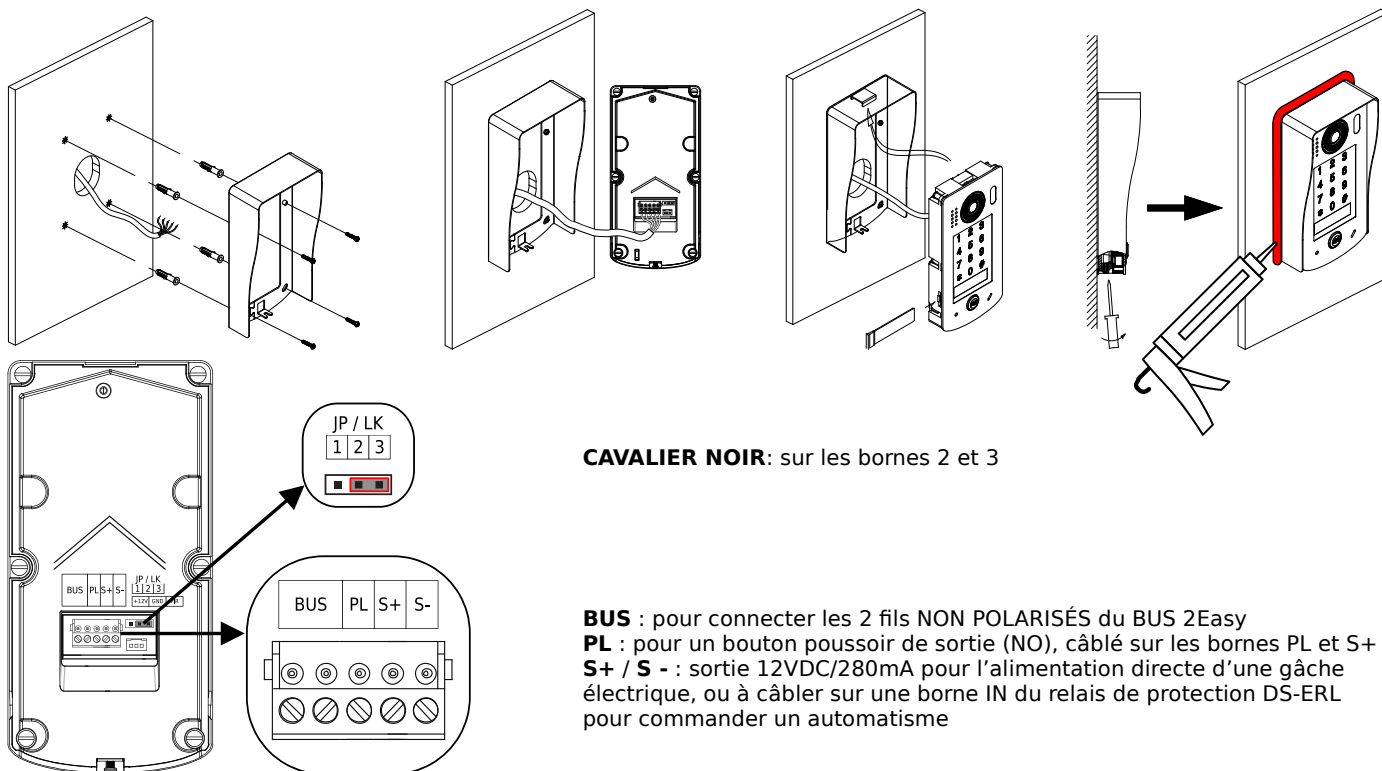
SM-SAPHIRUS-IP-CSN



AVEC UNE SMARTYBOX®

100% COMPATIBLE BOÎTE À COLIS CONNECTÉE





Réglages rapides de la platine à clavier codé

Programmer un code pour le relais n°1 (gâche ou relais DS-ERL connecté aux bornes S+/S- de la platine) :

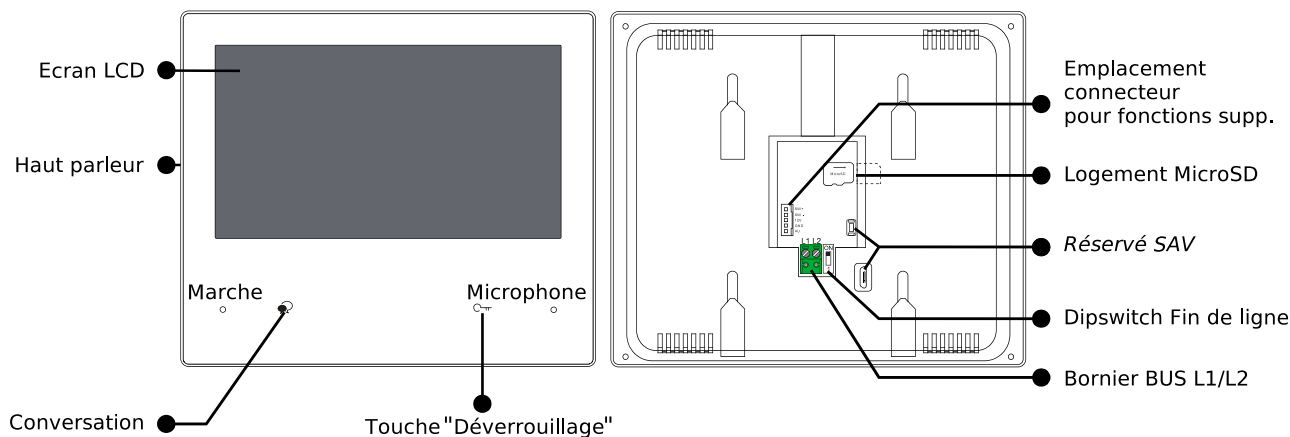
* + 1 2 3 4 + # + 2 0 + # + (le code à programmer de 1 à 12 chiffres) + # + *

Changer le temps pour le relais n°1 (gâche ou relais DS-ERL connecté aux bornes S+/S- de la platine) :

* + 1 2 3 4 + # + 0 3 + # + (le nombre de secondes x 3 sur 2 chiffres, par exemple pour 3s taper "0 9") + # + *

Programmer un code pour le relais n°2 (Mini-RLC-C ou KDT-RLC-RD câblé sur le BUS 2Easy) :

* + 1 2 3 4 + # + 6 0 + # + (le code à programmer de 1 à 12 chiffres) + # + *



Réglages rapides du moniteur

- ① **Paramétrer le Code d'Appel :** " ⚙️ Réglages " } " 🔧 Installateur " } " Code d'appel " } " Code de sécurité ", le clavier apparaît } Saisir le code 6 6 6 6 6 6 6 6 } " OK " } Puis saisir le code 3 2 sur le moniteur } " OK "
- ② **Activer le WiFi :** Écran accueil } " ⚙️ Réglages " } Menu de gauche " ⚙️ Administrateur " } " Réglages wifi " } Toucher " [OFF] ". Patienter jusqu'à ce que le WiFi s'active...et que [ON] apparaisse.
- ③ **Connexion du moniteur :** Toucher le réseau WiFi de la box (plusieurs pages possibles...) } Saisir le MDP } Valider par " OK " La connexion s'établit, après quelques minutes selon les box... Le nom du réseau apparaît en ROUGE "connecté" Revenir à l'écran d'accueil en appuyant sur la maison " 🏠 " dans l'angle en bas à gauche.
- ④ **Transfert "Mode vacances" :** Écran accueil } " 🏠 Scénarios " } Choisir " Transfert d'appel mode vacances "
- ⑤ **Enregistrement Serveur SIP :** Écran accueil } Toucher l'icône "nuage" du serveur SIP en bas de l'écran " ☁️ " } Toucher " Utilisation par défaut " ...patientez... } Toucher " Enregistrement manuel " ,... " enregistrement OK " apparaît. Revenir à l'écran d'accueil en appuyant sur la maison " 🏠 " dans l'angle en bas à gauche. Le symbole " ✓ " doit apparaître à l'intérieur du nuage ☁️, sinon recommencez " Enregistrement Serveur SIP "...