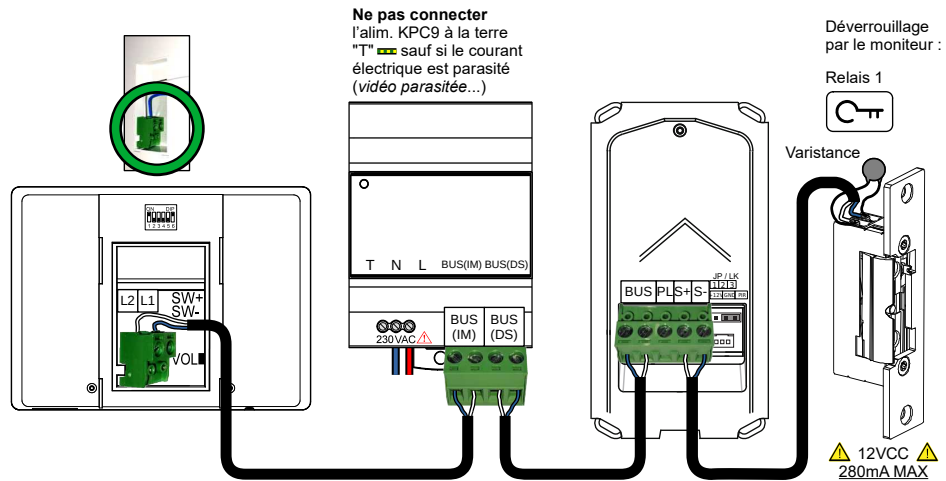


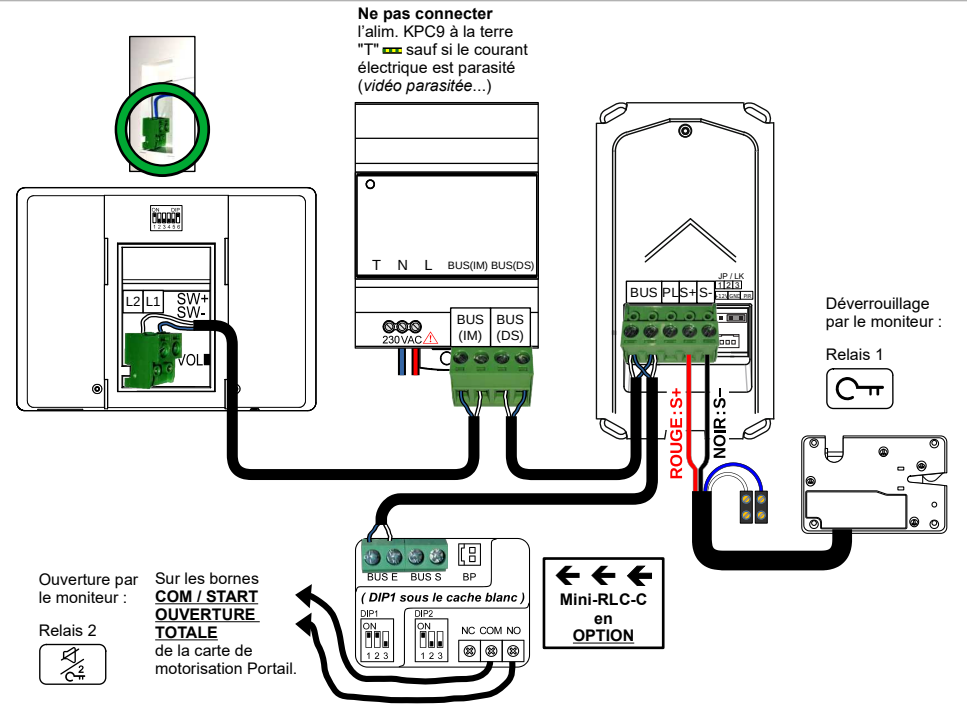
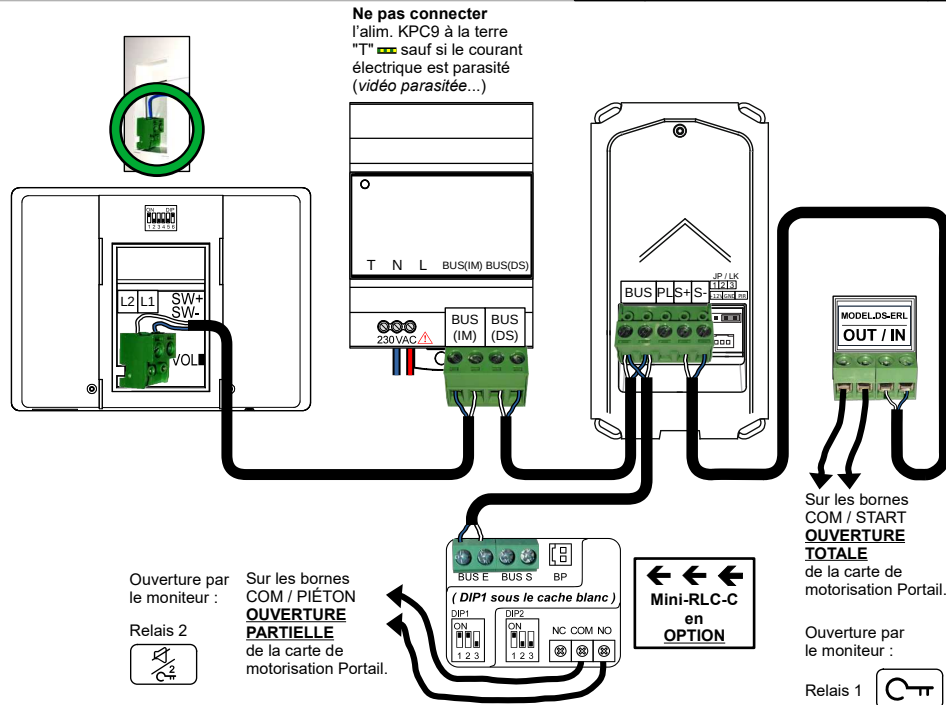
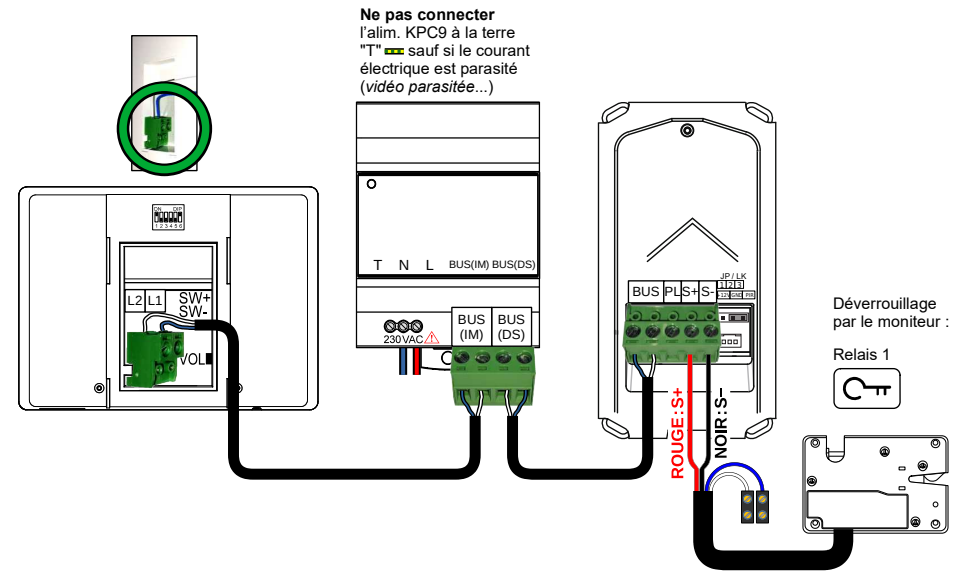
SANS SMARTYBOX®

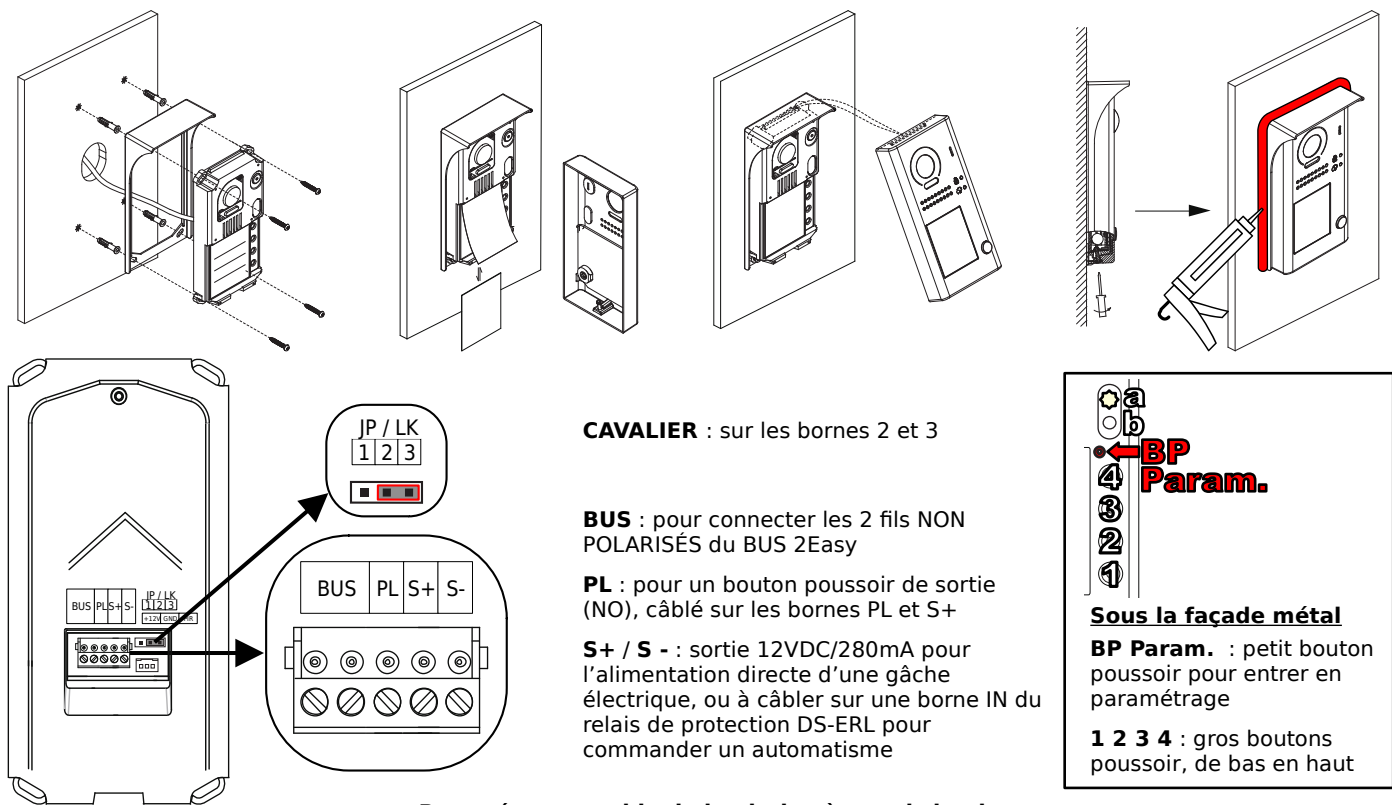


SM-SAPHIRUS



AVEC UNE SMARTYBOX®





Paramétrage rapide de la platine à appel simple

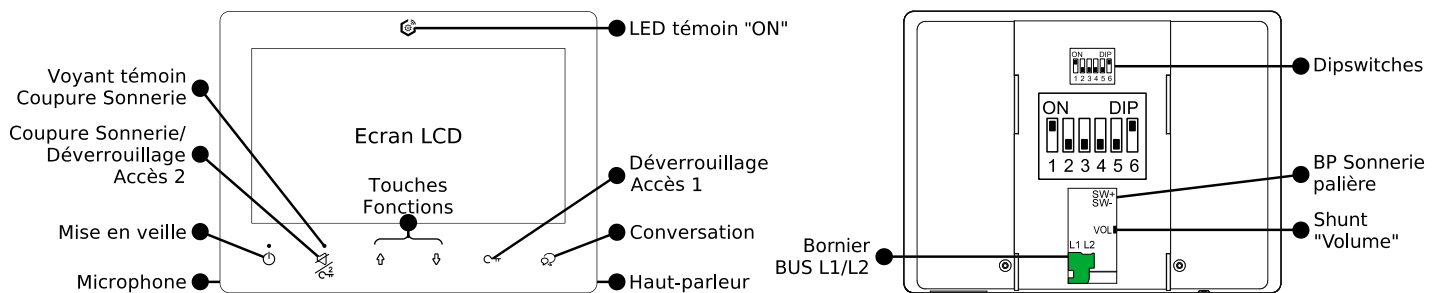
Changer le temps pour le relais n°1 (gâche ou relais DS-ERL connecté aux bornes S+/S- de la platine) :

1°) Appuyez **3x** sur le petit bouton **BP Param** (la LED **a** est allumée, la LED **b** est éteinte)

2°) Puis faites un appui maintenu sur le bouton n°**2** tout le temps du déverrouillage (ex : maintien 5s pour un déverrouillage de 5s), la platine émet alors un **Bip** par seconde. Relâchez à la fin du temps voulu.

3°) Puis patientez 10s pour sortir automatiquement du mode de programmation avant de refermer la platine...

Code d'appel "01" N°1 et 6 sur ON



Réglages rapides du moniteur

Changer la "Sonnerie Platine" en changeant de "Groupe de sonneries" :

Faire un appui sur "↑" sortir de la veille > Rappuyer plusieurs fois sur "↑" . La 1ère mélodie est la "**Sonnerie Platine**".

Changer le volume de la "Sonnerie Platine" :

Faire un appui sur "↑" sortir de la veille > Appuyer plusieurs fois sur "↻" . Le volume peut être **Fort** ou *faible*.