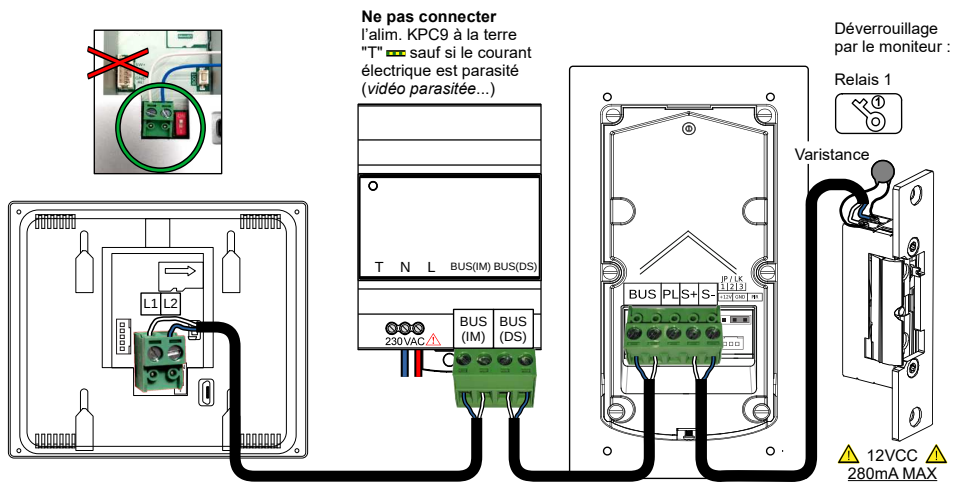


SANS SMARTYBOX®

100% COMPATIBLE BOÎTE À COLIS CONNECTÉE

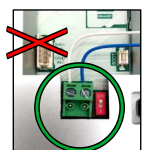
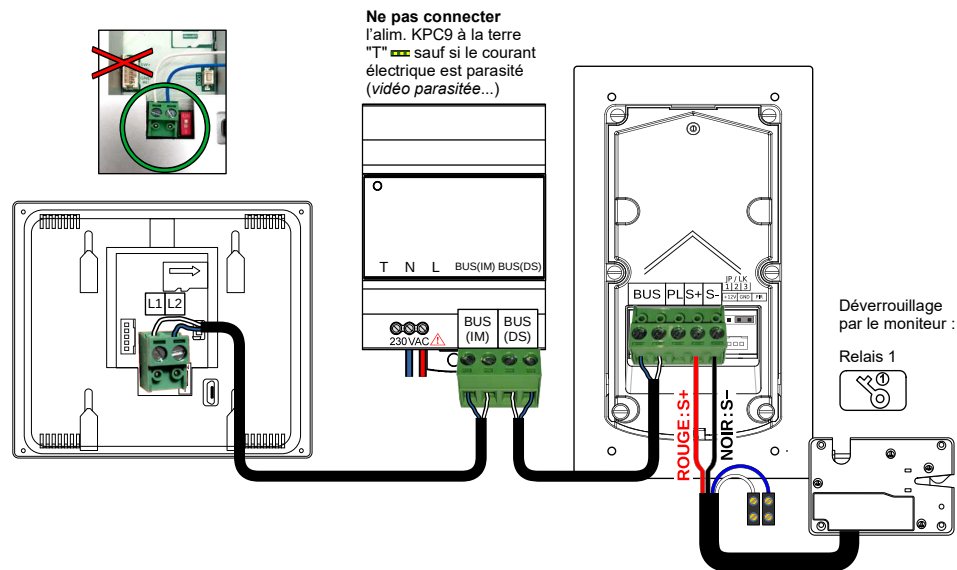


SM-SAPHIRUS-IP-CE

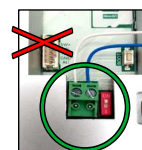
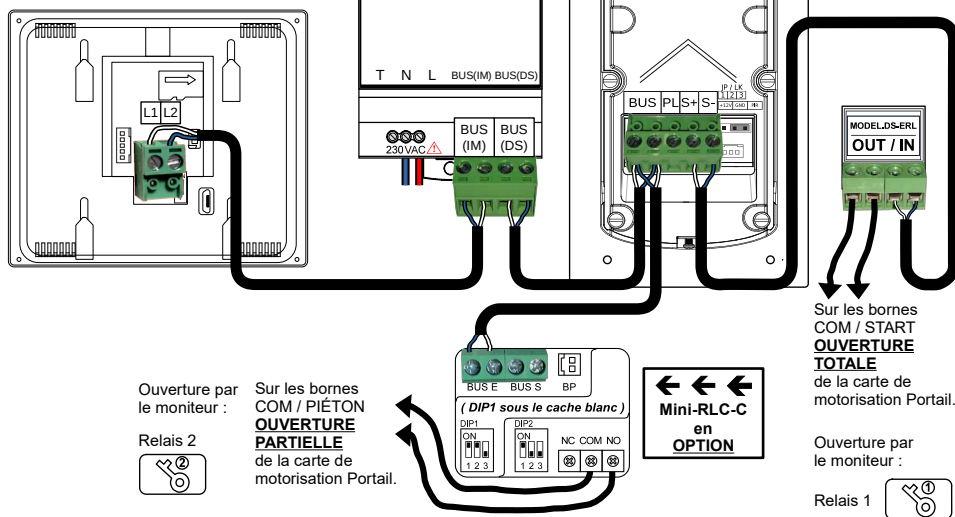


AVEC UNE SMARTYBOX®

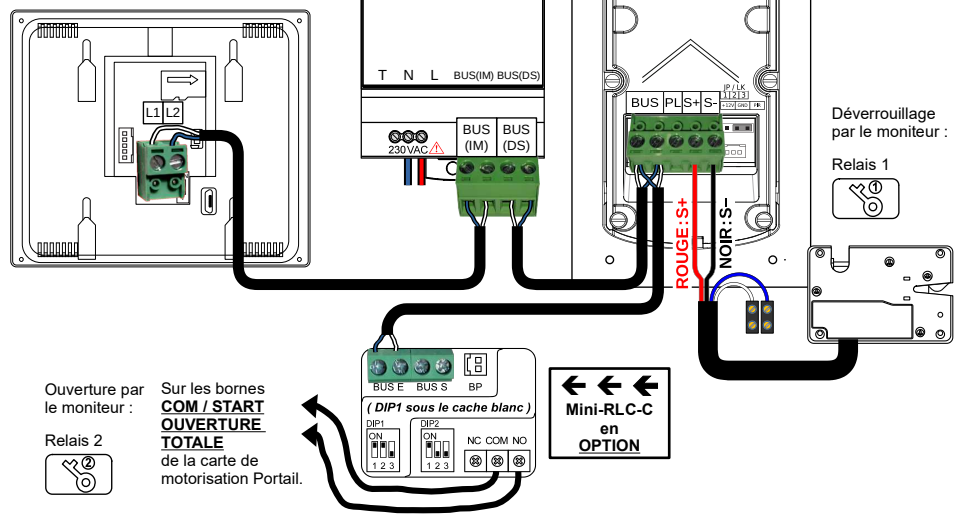
100% COMPATIBLE BOÎTE À COLIS CONNECTÉE

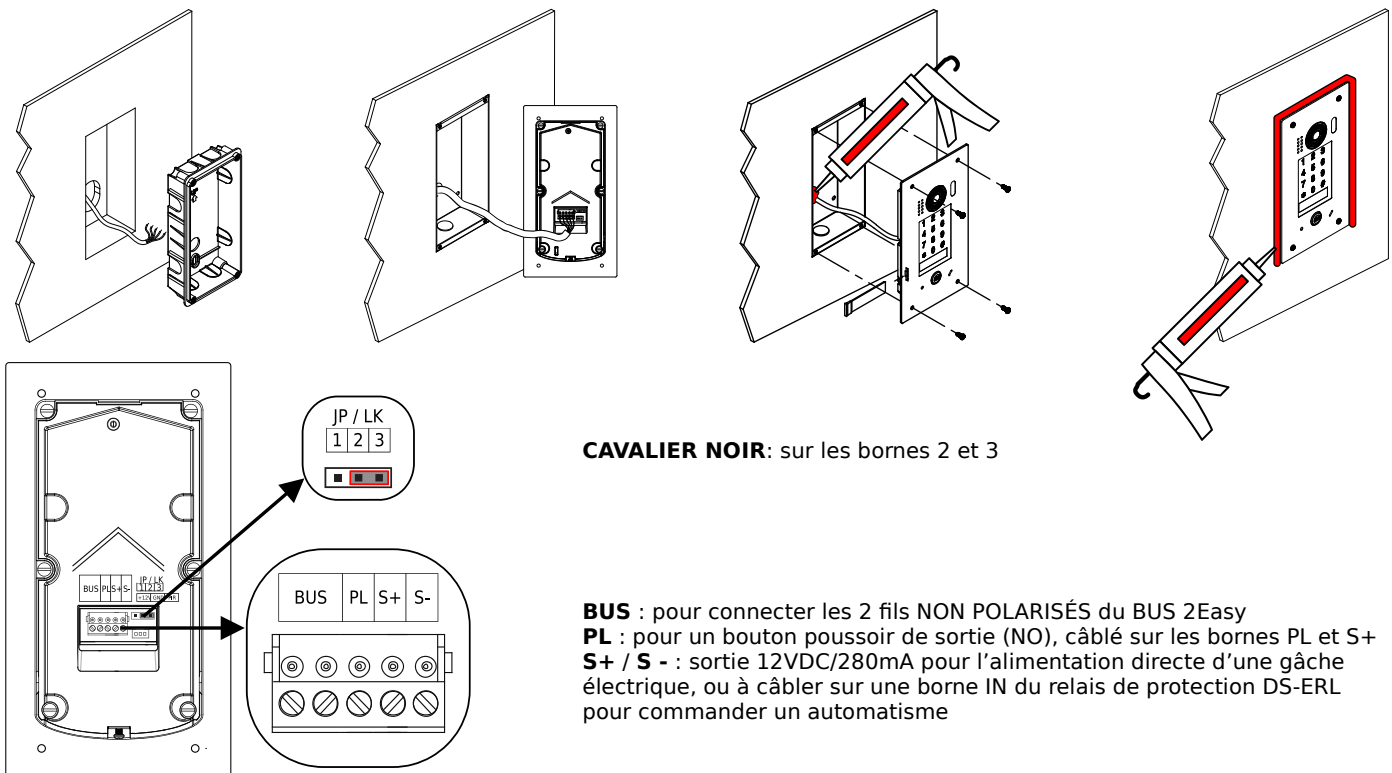


Ne pas connecter l'alim. KPC9 à la terre "T" sauf si le courant électrique est parasite (vidéo parasitée...)



Ne pas connecter l'alim. KPC9 à la terre "T" sauf si le courant électrique est parasite (vidéo parasitée...)





Réglages rapides de la platine à clavier codé

Programmer un code pour le relais n°1 (gâche ou relais DS-ERL connecté aux bornes S+/S- de la platine) :

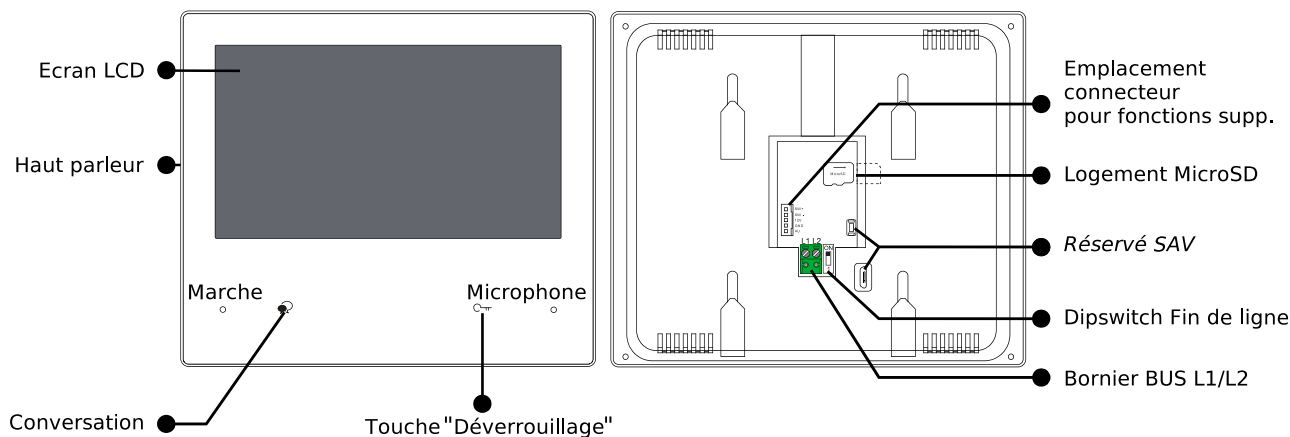
* + 1 2 3 4 + # + 2 0 + # + (le code à programmer de 1 à 12 chiffres) + # + *

Changer le temps pour le relais n°1 (gâche ou relais DS-ERL connecté aux bornes S+/S- de la platine) :

* + 1 2 3 4 + # + 0 3 + # + (le nombre de secondes x 3 sur 2 chiffres, par exemple pour 3s taper "0 9") + # + *

Programmer un code pour le relais n°2 (Mini-RLC-C ou KDT-RLC-RD câblé sur le BUS 2Easy) :

* + 1 2 3 4 + # + 6 0 + # + (le code à programmer de 1 à 12 chiffres) + # + *



Réglages rapides du moniteur

- ① Paramétrer le Code d'Appel : " ⚙ **Réglages** " } " 🔧 **Installateur** " } " **Code d'appel** " } " **Code de sécurité** ", le clavier apparaît } Saisir le code **6 6 6 6 6 6 6 6** } " **OK** " } Puis saisir le code **3 2** sur le moniteur } " **OK** "
- ② Activer le WiFi : **Écran accueil** } " ⚙ **Réglages** " } Menu de gauche " ⚙ **Administrateur** " } " **Réglages wifi** " } Toucher " **[OFF]** ". Patienter jusqu'à ce que le WiFi s'active...et que **[ON]** apparaisse.
- ③ Connexion du moniteur : Toucher le réseau WiFi de la box (plusieurs pages possibles...) } Saisir le MDP } Valider par " **OK** " La connexion s'établit, après quelques minutes selon les box... Le nom du réseau apparaît en **ROUGE "connecté"**
Revenir à l'écran d'accueil en appuyant sur la maison " 🏠 " dans l'angle en bas à gauche.
- ④ Transfert "Mode vacances" : **Écran accueil** } " 🏠 **Scénarios** " } Choisir " **Transfert d'appel mode vacances** "
- ⑤ Enregistrement Serveur SIP : **Écran accueil** } Toucher l'icône "nuage" du serveur SIP en bas de l'écran " ☁ " } Toucher " **Utilisation par défaut** " ...patientez... } Toucher " **Enregistrement manuel** ", ... " **enregistrement OK** " apparaît.
Revenir à l'écran d'accueil en appuyant sur la maison " 🏠 " dans l'angle en bas à gauche.
Le symbole " ✓ " doit apparaître à l'intérieur du nuage ☁, sinon recommencez " **Enregistrement Serveur SIP** "...